

# Gehen Sie LIVE mit Ihrer Facebook-Kampagne und behalten Sie die Erfolgsindikatoren im Auge

Präsentiert von Mireille van Reenen  
und Jamie Hänni



## Arbeitsblätter

Zum Ausdrucken oder digital  
Bearbeiten mit PDF Editor  
(z.B. Acrobat oder Online Tool wie  
Dochub

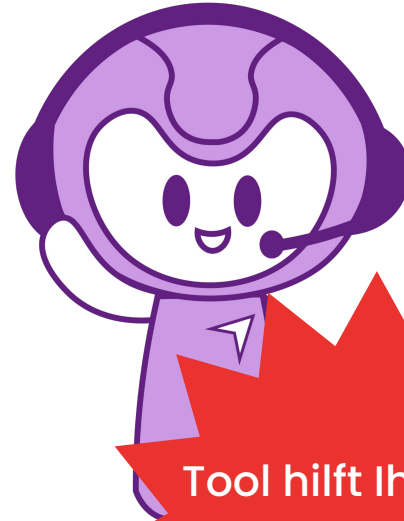
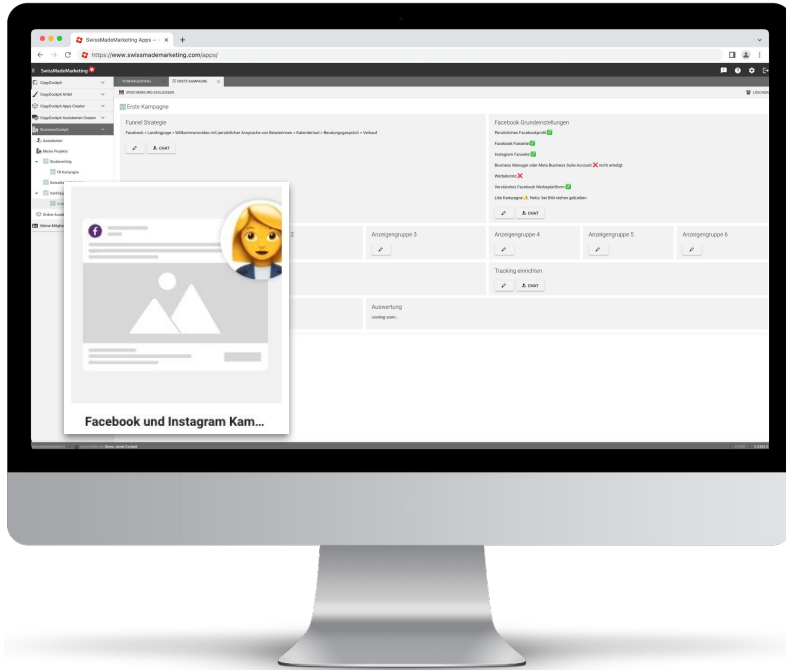
<https://dochub.com/pdf-editor>)

# Vorbereitung einer Facebook & Instagram Kampagne

1. Facebook Grundeinstellungen
2. Verstehen wie Kampagnen aufgebaut sind
3. Eigene Strukturierung und Ideenfindung
4. Anzeigen verfassen und vorbereiten
5. Zielgruppen definieren
6. Tracking (Pixel, Domain verifizieren, Conversion Script, Custom Conversions)
7. Kampagne anhand vorbereiteter Vorlage aufbauen und starten
8. Tägliche Überwachung der Werbekampagne

# Facebook & Instagram Board in BusinessCockpit

[swissmademarketing.com/apps](https://www.swissmademarketing.com/apps)



Tool hilft Ihnen bei  
der Erledigung  
Ihrer Marketing-  
aufgaben

# Chatbots helfen Ihnen mit detaillierteren Anweisungen

### Funnel Strategie

Facebook > Landingpage > Online-Test, um die eigene psychische Resilienz als Expat-Frau zu überprüfen > Auswertung > Bestellseite > Verkauf

### Facebook Grundeinstellungen

Persönliches Facebookprofil

Facebook Fansseite In Bearbeitung

Instagram Fansseite

Business Manager oder Meta Business Suite Account Notiz: Noch machen

Werbekonto Notiz: Noch machen

Verständnis Facebook Werbeplattform

Like Kampagne In Bearbeitung

### Anzeigengruppe 1

Blickwinkel: Emotionale Unterstützung:  
Zeigen, wie wichtig es ist, in einer schwierigen Situation emotionale Unterstützung zu erhalten

### Anzeigengruppe 2

Blickwinkel: Garten: Das Leben als Expat ist wie die Pflege eines Gartens in einem neuen Land - Expat Wife Life unterstützt dabei, Wurzeln zu schlagen und zu gedeihen

### Anzeigengruppe 3

Blickwinkel: Puzzle: Das Leben als Expatriate ist wie ein herausforderndes Puzzle, bei dem man immer wieder neue Teile zusammenfügen muss. Expat Wife Life hilft dabei, die richtigen Teile zu finden und das große Bild zu vervollständigen

### Anzeigengruppe 4

Blickwinkel: Isolation: Viele weibliche Expats fühlen sich isoliert in einem neuen Land. Expat Wife Life bietet eine unterstützende Gemeinschaft, um Einsamkeit zu überwinden

### Anzeigengruppe 5

Blickwinkel: Herausforderungen: Die unerwarteten Herausforderungen des Alltags in einem fremden Land können überwältigend sein

### Anzeigengruppe 6

Blickwinkel: Erfahrungsaustausch: Wie der Austausch mit anderen Frauen in ähnlichen Situationen neue Perspektiven eröffnet und Hilfestellung bietet

### Zielgruppen Einstellungen auf Facebook

WELT-24-45-Alle

### Tracking einrichten

Pixel Code auf Landing Page installieren

Conversion Event Code auswählen

Conversion Event Code auf Unterseite installieren

Domain verifizieren

Custom Conversions für jeden Schritt im Funnel erstellen:

Spalten-Präferenzen einrichten und speichern in Werbeanzeigenmanager für die Auswertung In Bearbeitung

### Live gehen

- Erstellen der Kampagne
- Einstellungen der Kampagne
- Kampagnenziel einstellen
- Budgetoptimierung auf Kampagneebene
- Erstellen der Anzeigengruppen
- Einstellungen der Anzeigengruppen In Arbeit
- Einstellung des Conversion Events In Arbeit
- Einstellung der Anzeigegestaltung
- Zielgruppen definieren
- Erstellen neue Anzeige In Arbeit
- Einstellungen Anzeige In Arbeit
- Go Live: In Arbeit

### Auswertung

[Hier drücken, um zur Auswertung zu gelangen.](#)

# Ihre Instagram & Facebook Kampagne aktivieren

## Kampagne

### Anzeigengruppe: Blickwinkel 1

Anzeige -  
Variante 1

Anzeige -  
Variante 2

Anzeige -  
Variante 3

### Anzeigengruppe: Blickwinkel 2

Anzeige -  
Variante 1

Anzeige -  
Variante 2

Anzeige -  
Variante 3

#### Text Variante:

- Kurz, mittel, lang
- Stilmittel
- Emoji

#### Format Variante:

- Bild, Video, Slideshow
- Grafik, Screenshot, Menschen ...

# Die drei Ebenen der Auswertung

## Kampagne

### Anzeigengruppe: Blickwinkel 1

Anzeige -  
Variante 1

Anzeige -  
Variante 2

Anzeige -  
Variante 3

Auf Kampagnenebene wird in unserem Vorschlag die Effektivität des Gesamtfunnels ausgewertet

### Anzeigengruppe: Blickwinkel 2

Anzeige -  
Variante 1

Anzeige -  
Variante 2

Anzeige -  
Variante 3

Auf Anzeigengruppenebene wird in unserem Vorschlag die Effektivität der verschiedenen Blickwinkel ausgewertet

Auf Anzeigenebene wird durch die Dynamische Anzeigengestaltung automatisiert die Effektivität der verschiedenen Formate und Texte ausgewertet

# Auswertungen Vorlage



**ONLINE ACADEMY**  
**Serie: Facebook Werbung**

SwissMadeMarketing 

Hier finden Sie eine Vorlage zum Nachverfolgen und Interpretieren der Ergebnisse Ihrer Facebook-Werbekampagnen  
 Passend zur Webinar-Serie "Facebook Werbung" und Fallstudie vom Mai 2022

## Facebook Werbung Kampagne AUSWERTUNGEN - Vorlage

Nach unseren Erfahrungen: Gute Werte bei 'High Pricing Dienstleistungen'  
 Bitte beachten Sie: Für andere Typen Produkte und Dienstleistungen können andere Richtwerte gelten!

	Kampagne 1	Kampagne 2	Kampagne 3	Kampagne 4	Kampagne 5		Summe
<b>Datum</b>							
<b>Beschreibung / Bemerkungen</b>							
<b>Investition</b>							0€
Budget							0€
Ausgegeben							0
<b>Frequenz</b>							0
Reichweite							0
Impressionen							0
Frequenz: Impr/Reichw	#DIV/0!	#DIV/0!	#DIV/0!	#DIV/0!	#DIV/0!	Ziel: kleiner als 2-3	#DIV/0!
<b>Clicks</b>							0
Clicks (auf Link LP)							0
Kosten/Clicks	#DIV/0!	#DIV/0!	#DIV/0!	#DIV/0!	#DIV/0!	Ziel: kleiner als 1-2 EUR	#DIV/0!
<b>Anmeldungen Webinar</b>							0
Anmeldungen Webinar							0
Teilnehmer Webinar							0
Kosten/Anmeldung	#DIV/0!	#DIV/0!	#DIV/0!	#DIV/0!	#DIV/0!	Ziel: kleiner als 10 EUR ist sehr gut	#DIV/0!
<b>Termine</b>							0
Termine							0
Kosten/Termin	#DIV/0!	#DIV/0!	#DIV/0!	#DIV/0!	#DIV/0!	Faustregel: ungefähr 100 EUR	#DIV/0!
<b>Verkäufe</b>							0
Verkäufe #							0€
Verkäufe EUR							0€
<b>Investition - Ertrag</b>							0€
Kosten/Verkäufe	#DIV/0!	#DIV/0!	#DIV/0!	#DIV/0!	#DIV/0!	Faustregel: ungefähr 400 EUR	#DIV/0!
Einnahmen - Kosten	0€	0€	0€	0€	0€		0€



[support@swissmademarketing.com](mailto:support@swissmademarketing.com)